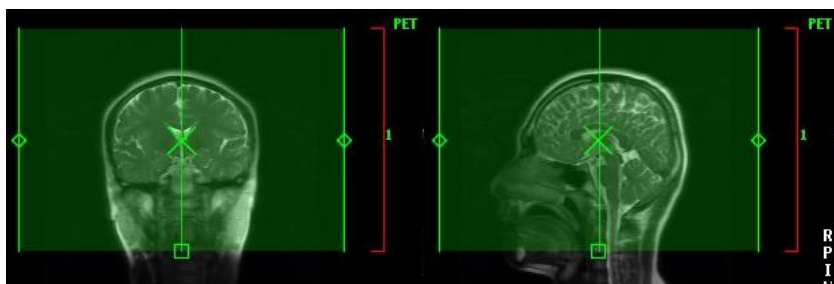
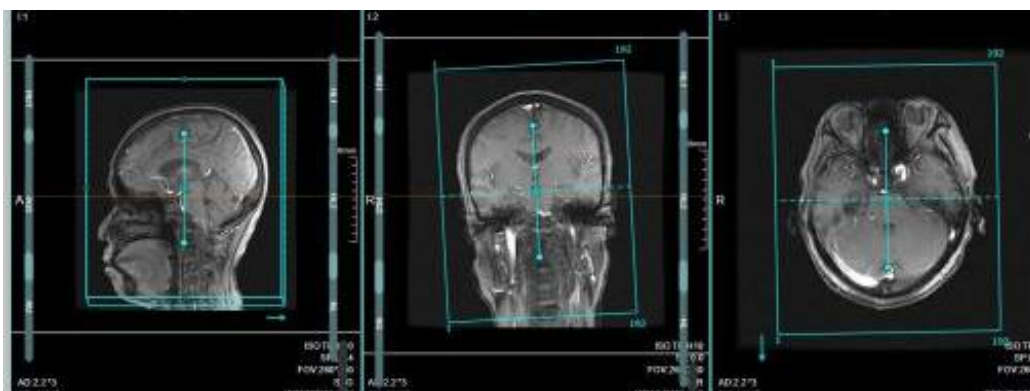


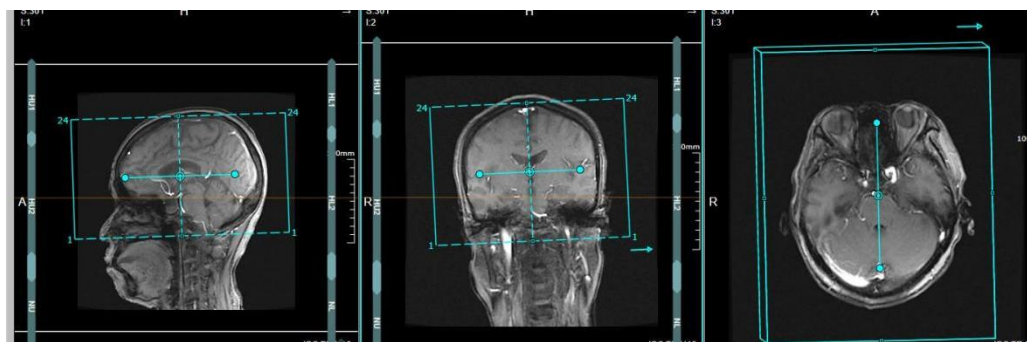
附图



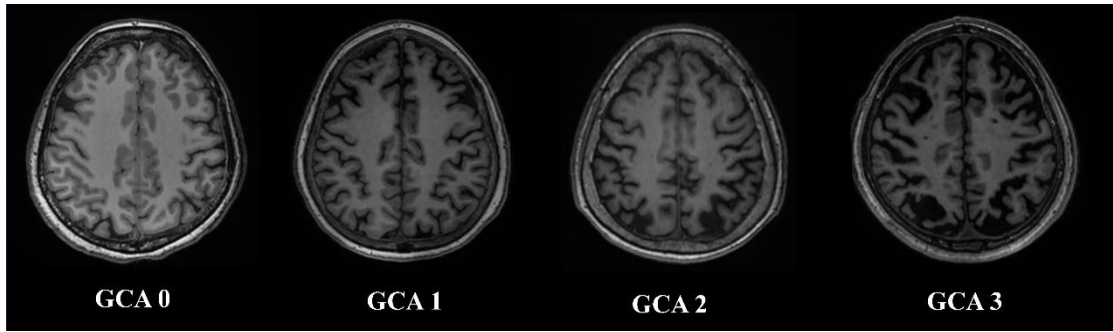
附图 1 PET-MRI 颅脑扫描 PET 检查床位定位像 绿框为扫描范围



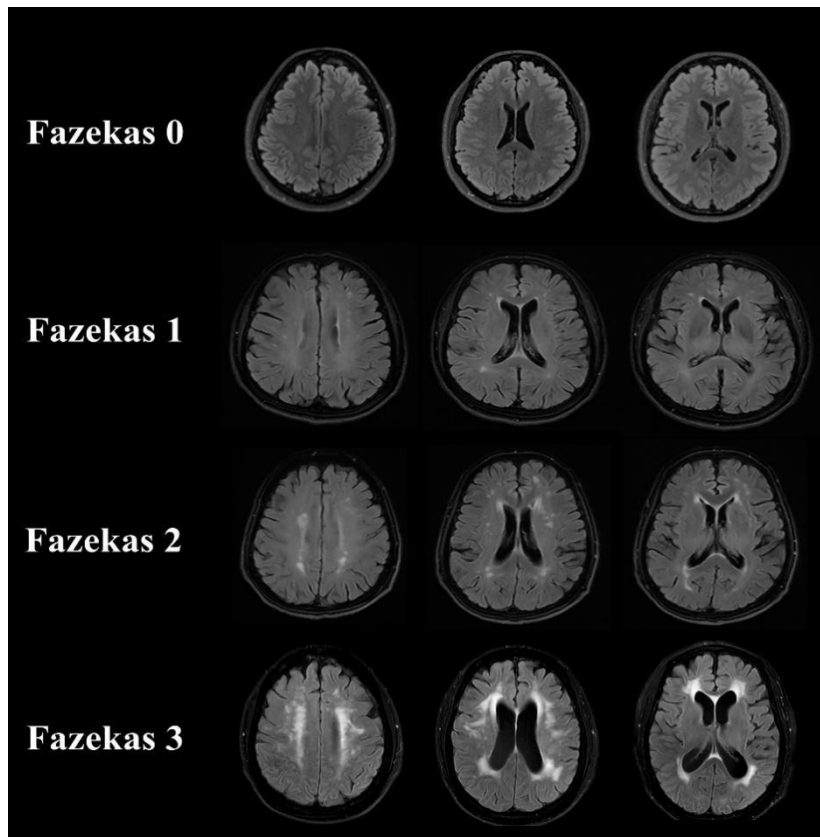
注：T₁WI为T₁加权成像序列
附图2 3D T₁WI扫描定位 蓝框为扫描范围



附图 3 MRI 颅脑扫描横轴位定位像 蓝框为扫描范围



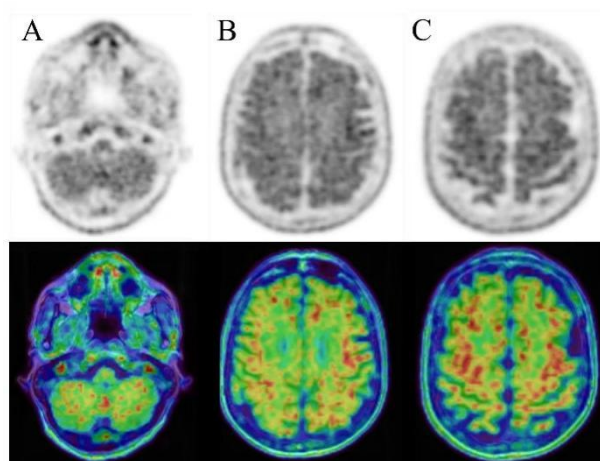
注：T₁WI为T₁加权成像序列；GCA为全脑皮层萎缩
附图4 T₁WI横轴位全脑皮层萎缩评分



注：T₂WI为T₂加权成像序列；FLAIR为液体衰减反转恢复序列
附图5 T₂WI-FLAIR横轴位改良Fazekas评分

注：AD为阿尔茨海默病

附图6 患者，女，71岁，认知量表评分：简易精神状态检查(MMSE) 10分，蒙特利尔认知评(MOCA) 4分，临床诊断AD，颅脑¹⁸F-FDG PET（上）和PET-MRI融合图像（下） A~D：横轴位示额叶、顶叶、颞叶、颞顶叶交界区皮层葡萄糖代谢中重度减低；E：矢状位示后扣带回/楔前叶代谢轻中度减低；F：冠状位示双侧海马代谢轻中度减低



注：MMSE 为简易精神状态检查；MOCA 为蒙特利尔认知评；AD 为阿尔茨海默病；SUVR 为平均标准化摄取值比值

附图7 患者，女，68岁，认知量表评分：MMSE 20，MOCA 18分；脑脊液检查： $A\beta_{42}$ 351.82pg/mL，t-tau 693.29pg/mL，p-tau 128.72pg/mL， $A\beta_{42/40}$ 0.04，临床诊断AD。¹⁸F-AV45 PET（上）及PET-MRI融合图像（下）视觉评估阳性，小脑皮层存在 $A\beta$ 沉积，SUVR 1.01，Centiloid 12